

# Actualización Migración Servicios a RedIRIS-NOVA

Fase I: Migración Servicio IP

# Adquisición de Tarjetas de routing I



- Ampliar interfaces en routers existentes, concentradores del servicio IP
- Juniper T1600 (próxima adjudicación)
  - 2 x (T1600-FPC4-ES) y 4 x (PD-4XGE-XFP) -> 16 puertos 10GE
  - Total de 20 x 10GE
- Juniper M320 de PdP CICA (próxima adjudicación)
  - 2 x (FPC3E3-2XGE-XENPAK-B) y 4 x (PC-1XGE-XENPAK) -> 4 puertos 10GE
  - Total de 5 puertos 10GE

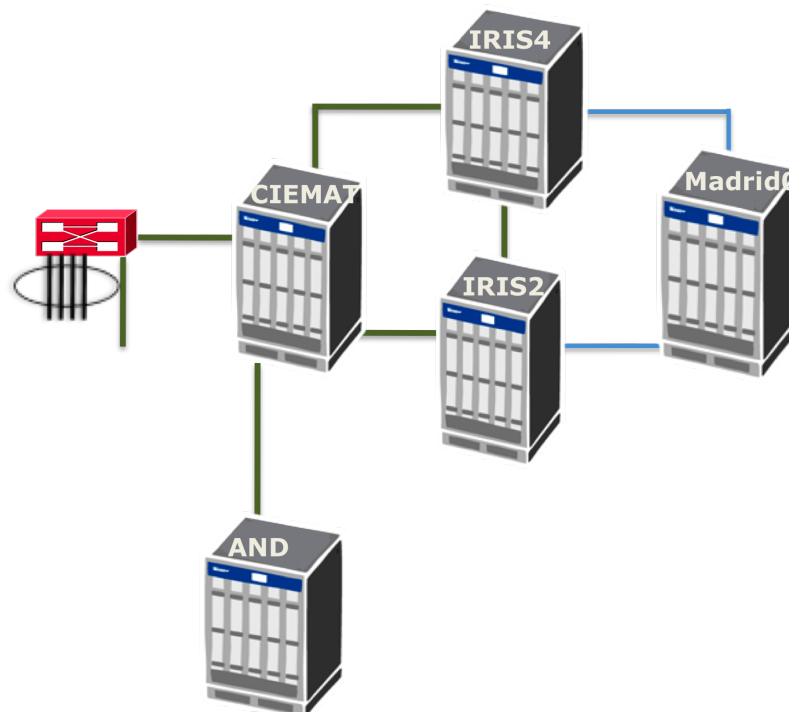
- Juniper MX480 en PdP de UVA y UNIZAR ( ahora en UNICAN) – En instalación.
  - 2 x MX-MPC2-3D-R-B y 4 x MIC-3D-4XGE-XFP -> 8 puertos 10GE para cada PdP
  - Actualización de las fuentes de alimentación de los chasis.
  - Total 14 puertos 10GE en cada PdP

- Granularidad de GE en PdPs
- Migración Transparente
- 6 x EX4200 con 2 x 10GE y 24GE cobre ( apilar)
  - En instalación
- 2 x MX80-48TC con 4 x 10GE SX y 48GE cobre
- 3 x EX4500 con 10 x 10GE y 24GE cobre
- 6 x EX4200 con 2 x 10GE y 24GE cobre (apilar)
- 2 x EX4200 con 2 x 10GE y 24GE cobre

- Solicitud adaptación XFPs de 10G-BASE-L a 10G-BASE-S para los enlaces 10GE de la troncal IP de RedIRIS.
  - 4 semanas de retraso
- Lanzado primer pedido 138 tributarios 10GE
  - Compromiso Plazo Entrega  $\leq 6$  semanas. Estamos en la semana 4.

# Canales Ópticos configurados...

- TELMAD-CIEMAT I
- TELMAD-CIEMAT II
- CIEMAT-CICA



- Semana 22 ( 1 de Junio )
  - TELMAD-UV
  - CIEMAT – UCLM
  - CICA - UM
  
- Semana 23 ( 6 de Junio )
  - Configuración Servicio IP en CICA, UV, UCLM y UM
  - TELMAD – UVA
  - CESGA – UVA
  - UNICAN – UVA
  - UNIOVI - UVA

- Semana 24 – (13 de Junio)
  - Configuración Servicio IP en UVA, CESGA, UNICAN y UNIOVI
  - Instalacion MX480 de UNICAN en UNIZAR
  - UV – CICA
  - CSIC - TELMAD
- Semana 25 – (20 de Junio)
  - Configuración servicio IP en CSIC.
  - UNIZAR – CIEMAT
  - CESCA – UNIZAR



- Semana 26 – (27 de Junio)
  - Configuración Servicio IP en UNIZAR y CESCA.
  - UNIRIO – UNIZAR
  - UNAVARRA – UNIZAR
  - Configuración Servicio IP en UNRIO, UNAVARRA.
- Julio y Agosto
  - Servicios ESPANIX y conexiones Externas
  - Configuración y activación enlaces secundarios
  - Ajuste procedimientos
  - Migración de tráfico
  - Configuración en pruebas de canales ópticos para servicios RRAA y/o Instituciones.

# Formulario Canal Óptico – Parte RedIRIS



- Identificador Canal Óptico:
  - pdpA\_pdpB\_{Instucion-PRI, Institucion-BCK, Institucion, IP, PROYECTO}\_OCHfreq
- Ejemplo:

Canal Óptico cesga_usclg_CESGA_OCH19350	Extremo A	Extremo B (solo si NO es para un servicio IP)
PdP de RedIRIS-NOVA	CESGA	USCLG
Id Equipo Óptico	CESGA.OXC.GAL.nova	USCLG.OXC.GAL.nova
Id Tarjeta Tributaria (Rack/Subrack/Board)	R01/S03/B10 (TRBD 10)	R01/S03/B10 (TRBD 10)
Tipo Puerto en Equipo Óptico	XFP I-64.1/10GBE BASE L (1310 nm.)	XFP I-64.1/10GBE BASE L (1310 nm.)
Puntos Asignados en Panel Planta Interna	Tx (desde Alcatel 1626LM): 1 Rx (hacia Alcatel 1626LM): 2	Tx (desde Alcatel 1626LM): 1 Rx (hacia Alcatel 1626LM): 2
Tipo de Conector y Pulido en Panel Planta Interna	SC / APC	SC / APC
Tipo de Fibra	Monomodo (SMF)	Monomodo (SMF)
PdP de RedIRIS-NOVA para el servicio IP (si aplica)	No aplica	No aplica
Direccionamiento IP interfaz (si aplica)	No aplica	No aplica

# Formulario Canal Óptico – Parte Instit.



Información a suministrar por CESGA		
<b>Proveedor acceso principal</b> ( <empresa> o <local> )		
<b>Fabricante y modelo del equipo de &lt;Institución&gt; para la conexión a RedIRIS-NOVA</b>		
<b>Fecha disponibilidad de &lt;Institución&gt; para hacer la conexión física</b>		
<b>Otros datos</b>		