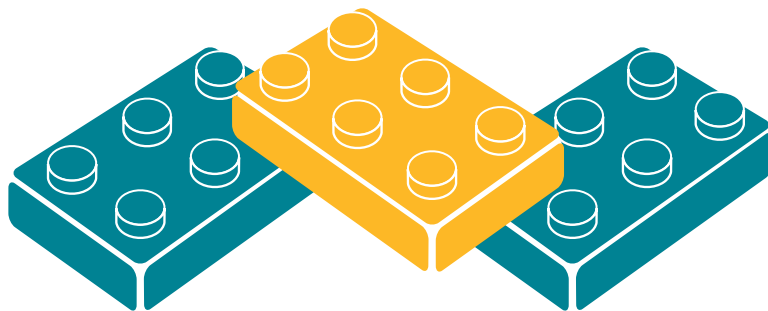


# LOGO Y ANAGRAMA PARA REDIRIS IRIS-MIDDLEWARE

---



Versión 1



*middle*ware

## Notas:

Versión del logo-marca para utilizar cuando, tanto en formato impreso como en pantalla, el mismo deba compartir espacio con otros logos y cuando su tamaño sea tal que el quebrado de la pieza central de la versión 2 (el logo-marca genérico) sea difícil de apreciar.



## Colores:



Pantone 123 CV  
CMYK: 30M 94Y  
RGB: 255R 156G 23B



Pantone 3155 CV  
CMYK: 100C 27Y 30K  
RGB: 93G 111B

## Fuente:

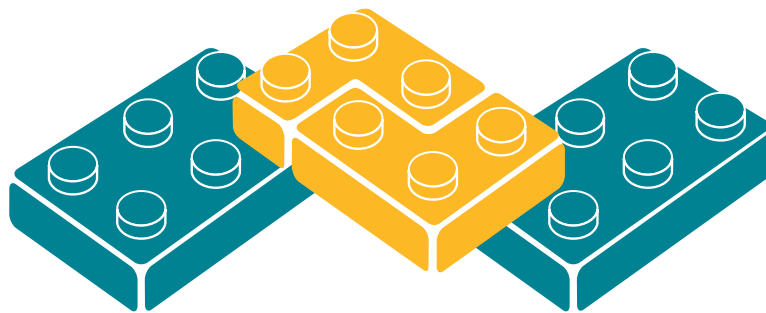
Times New Roman

ABCDEFGHIJKLMNOPQRSTUVWXYZ  
abcdefghijklmnopqrstuvwxyz  
1234567890?¿Ç;;

# LOGO Y ANAGRAMA PARA REDIRIS IRIS-MIDDLEWARE

---

} Versión 2



*middle*ware

## Notas:

Logo de uso general. Cuando la presentación del logo sea, tanto impresa como en pantalla, de un tamaño que impida que se aprecie con claridad el quebrado de la pieza central del símbolo, se utilizará la versión del logo-marca 1.



## Colores:



Pantone 123 CV  
CMYK: 30M 94Y  
RGB: 255R 156G 23B



Pantone 3155 CV  
CMYK: 100C 27Y 30K  
RGB: 93G 111B

## Fuente:

Times New Roman

ABCDEFGHIJKLMNOPQRSTUVWXYZ  
abcdefghijklmnopqrstuvwxyz  
1234567890?¿Ç;;