

Capítulo 1

Introducción de VRVS

Capítulo ya emitido.

Capítulo 2

Pasos previos al uso del VRVS

2.1. Registrarse en el sistema VRVS.

El primer paso para utilizar el VRVS es registrarnos como un usuario nuevo. Este proceso sólo tendremos que hacerlo el primer día y de esta manera obtendremos nuestro identificador (nombre de usuario y clave) que utilizaremos siempre (cualquier otro día) que queramos acceder al sistema. Los pasos para registrarse son los siguientes:

- Acceder con nuestro navegador a la página web: <http://www.vrvs.org>.



Figura 2.1: Pantalla de acceso a VRVS

- Pinchar en el icono con forma de cohete rojo en el que pone "START" (empezar).
- Tras un proceso de detección automática de nuestra dirección IP, veremos dos iconos en los que pone escrito "login" y "register". Tenemos que pinchar en el que dice "register" (registrarse).

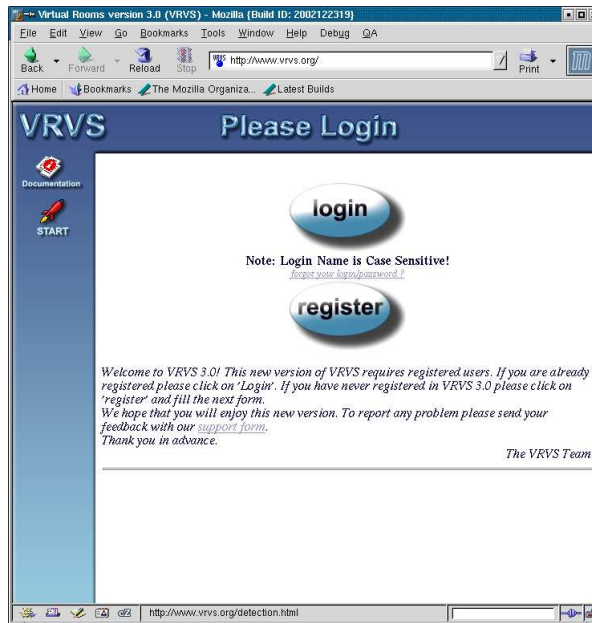


Figura 2.2: Pantalla de inicio de registro

- Veremos una página con distintos campos por rellenar. Escribimos nuestro "Login" (nuestro futuro nombre de usuario en el VRVS, siempre y cuando no haya sido previamente escogido por otro usuario del VRVS, en cuyo caso el sistema nos avisará y tendremos que escoger un "Login" diferente).

Figura 2.3: Formulario de registro

- De la misma manera rellenamos los campos del "Password" (nuestra futura clave de acceso al VRVS) y en el campo "re-type Password" volvemos a escribir nuestra clave para confirmar que no nos hemos equivocado al escribirla.
- En "First Name" escribimos nuestro nombre.
- En "Last Name" escribimos nuestros apellidos.
- En el campo "Email" tenemos que escribir nuestra dirección de correo electrónico. Aquí no podemos mentir, ya que para quedar completamente registrados en el VRVS, se nos enviará a esta dirección un mensaje para confirmar nuestra alta en el sistema.
- El campo "Home page" es opcional, y en él podemos escribir la dirección de nuestra página web.
- El campo "Phone" también es opcional y en él podemos escribir nuestro número de teléfono.
- En el campo de registro "Community" (Comunidad) hay un menú que muestra varias comunidades que se encuentran integradas en el VRVS. De la lista tenemos que seleccionar la nuestra: "RedIRIS".



Figura 2.4: Menú de Comunidades

- Finalmente, hemos de fijar nuestra franja horaria a través de la selección de nuestro país y una ciudad representativa dentro de nuestra zona horaria. Para esto hemos de pinchar en el botón que dice "SET". Una nueva ventana se abrirá en nuestro navegador en la que tenemos que seleccionar la zona geográfica en la que nos encontramos. La mayoría de nosotros seleccionará "Europe".



Figura 2.5: Pantalla de selección de tu ubicación

Después pinchamos en "NEXT" para pasar a la siguiente ventana en la que seleccionaremos nuestro país. De la lista, la mayoría de nosotros seleccionará "Spain" (España).



Figura 2.6: Formulario de selección del país

Pinchamos otra vez en "NEXT" y en la nueva ventana seleccionaremos una ciudad de la lista que tenga la misma hora que nosotros (en el caso de España: Madrid o Gran Canaria son las ciudades representativas). Seleccionamos una de ellas y pinchamos en el botón de "SET" para fijar la

franja horaria asociada a esa ciudad. La ventana de selección de ciudad se cerrará.



Figura 2.7: Formulario de selección de tu franja horaria

- Para terminar, pinchamos en el botón que dice "SUBMIT" (ENVIAR) y nuestro perfil es enviado al servidor de VRVS.

2.2. Confirmación de mi registro a través del correo electrónico recibido.

Bien, ahora mismo un correo electrónico ha sido enviado a nuestro buzón. Comprobamos nuestros mensajes y buscamos uno del VRVS. El mensaje tendrá una clave escrita y una dirección web. Para terminar nuestro registro como usuario nuevo en el VRVS, o pinchamos en esa dirección web que hay en el mensaje, o bien copiamos la clave que está escrita y la pegamos en la página web del VRVS que tenemos abierta. Eso es todo. Ya estamos registrados en el VRVS.

2.3. Bajar e Instalar el software básico del VRVS. ¿Cómo lo hago?

Como ya estamos registrados en el VRVS, vamos a la página web del sistema: <http://www.vrvs.org> y pinchamos en el icono del cohete rojo que dice "START". Tras el proceso de detección automática de nuestra dirección IP, veremos otra vez los dos iconos en los que pone escrito "login" y "register". Pinchamos en el que dice "login" (nombre de usuario). Se abrirá una ventana nueva para introducir nuestro nombre de usuario "User name:" y clave de acceso "Password:". Los escribimos y entramos en el VRVS.

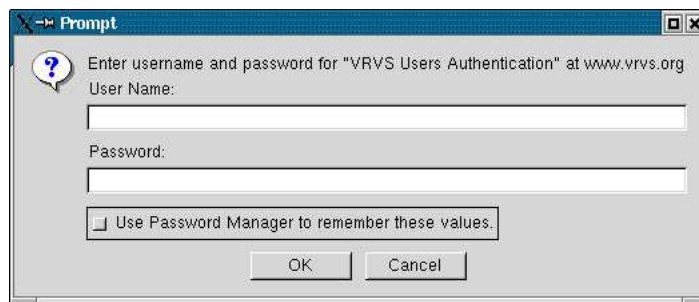


Figura 2.8: Ventana de autenticación

Una vez dentro del VRVS, pinchamos en el icono que hay a la izquierda y que dice "Download".



Figura 2.9: Pantalla del usuario de VRVS

El sistema automáticamente detecta nuestro sistema operativo y nos muestra el software que podemos instalar. Seleccionamos el primero de los links, justo debajo de donde dice "MAIN PACKAGE" (PAQUETE PRINCIPAL). De ahí nos bajamos el archivo de instalación necesario para nuestro sistema operativo, lo instalamos, y listos.

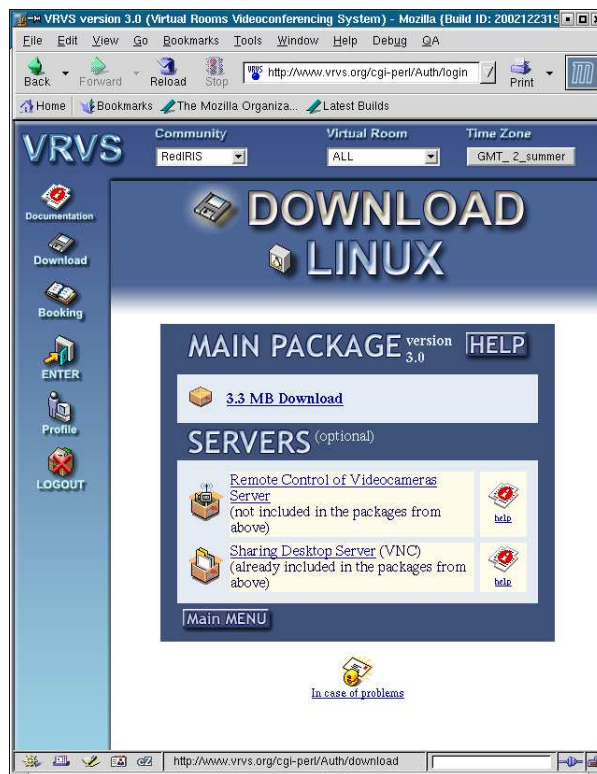


Figura 2.10: Pantalla de descarga del software

NOTA: Si estamos en Windows veremos una ventana más que dice "Save or Run VRVS 3.0 Setup". Pinchamos en el botón de "Save or Run" para iniciar la descarga. Nos copiamos el fichero en nuestro disco, y después lo ejecutamos para iniciar el proceso de instalación. O directamente le decimos a nuestro navegador que lo abra cuando lo reciba, y el proceso de instalación será iniciado automáticamente. La instalación en Windows es muy simple, durante el proceso vamos diciendo todo el rato "Siguiente", "Siguiente", "Siguiente", etc hasta que termine.